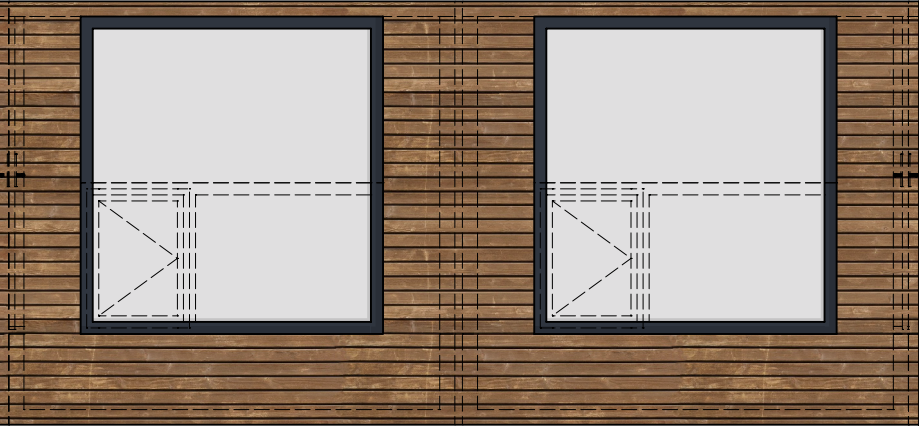


SEVERNA FASADA



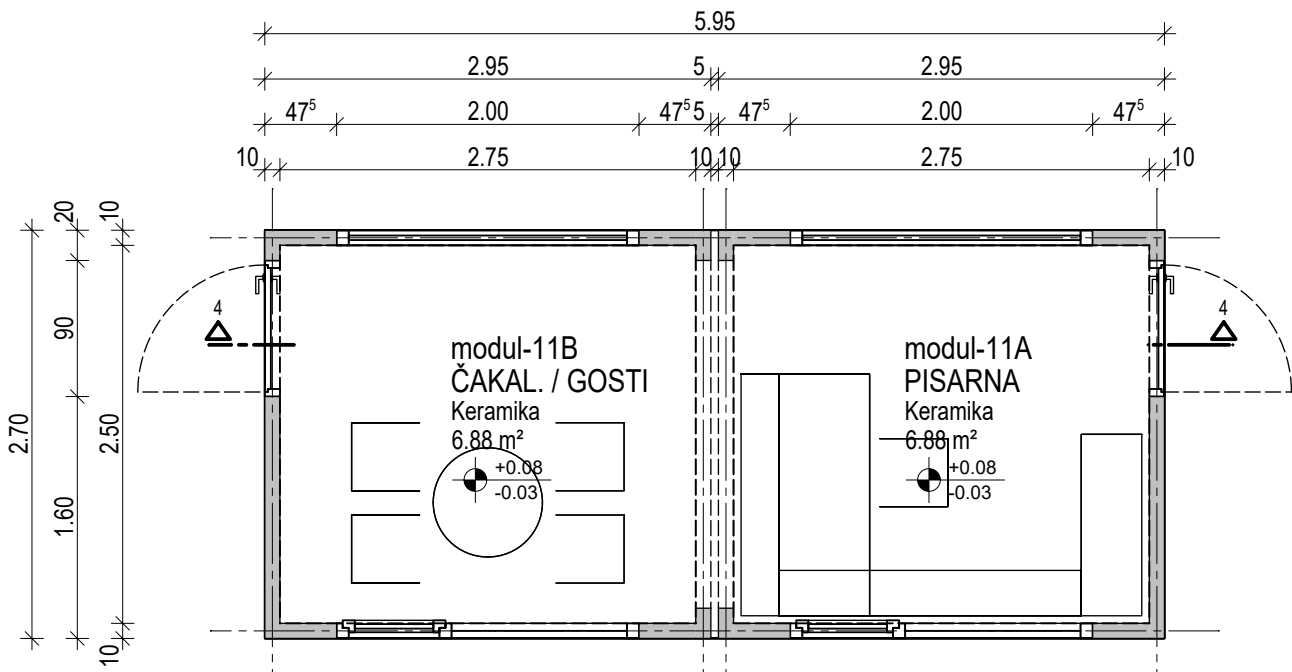
sekundarna fasada - sibirski macesen
/vert. lesena podkonstrukcija 5x5 cm, lesene deske d=2,0 cm, razmak 1 cm/

nivo podesta +0,00

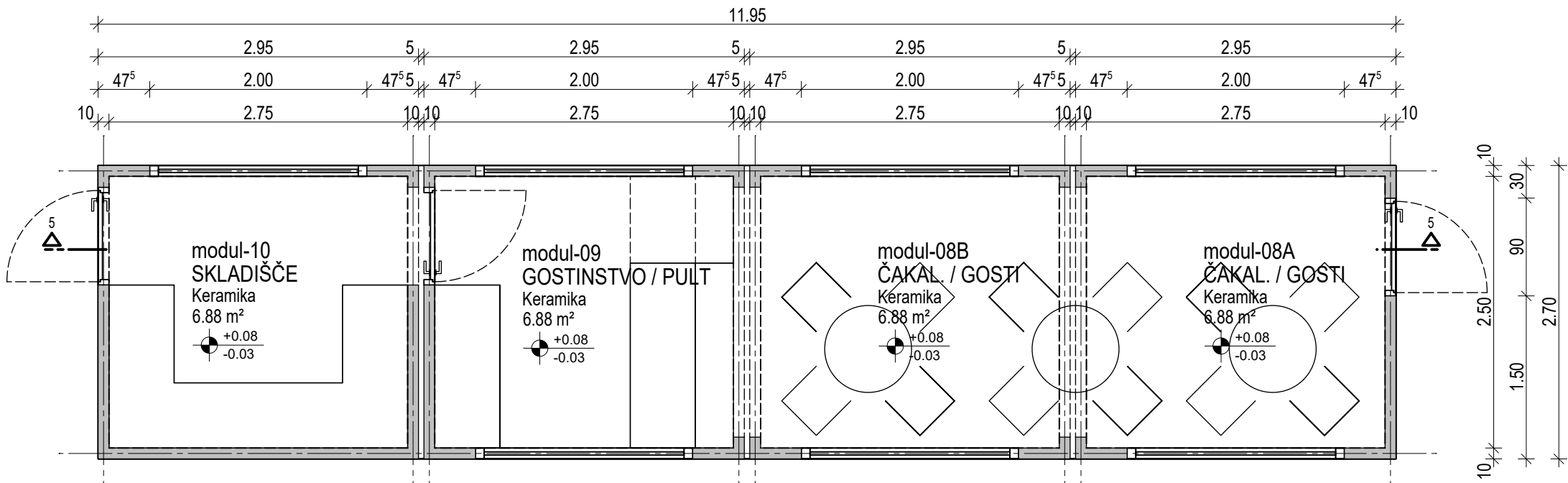


sekundarna fasada - sibirski macesen
/vert. lesena podkonstrukcija 5x5 cm, lesene deske d=2,0 cm, razmak 1 cm/

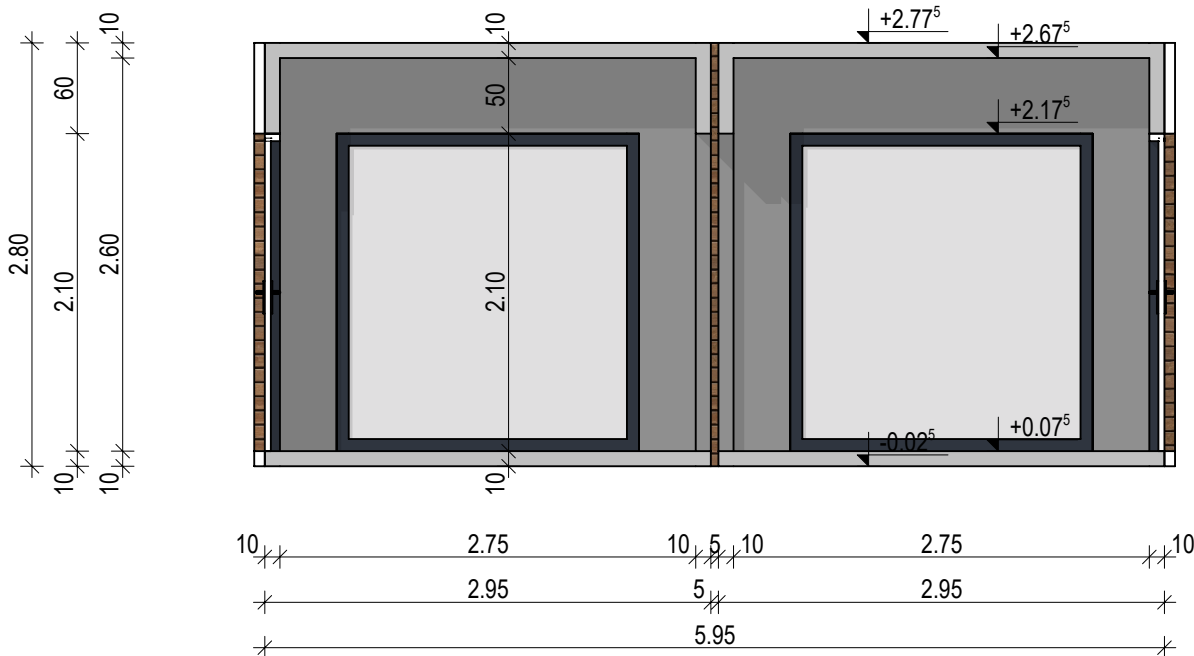
SEVERNA FASADA



TLORIS MODUL-11B IN MODUL-11A



TLORIS MODUL-08A, 08B, MODUL-09 IN MODUL-10

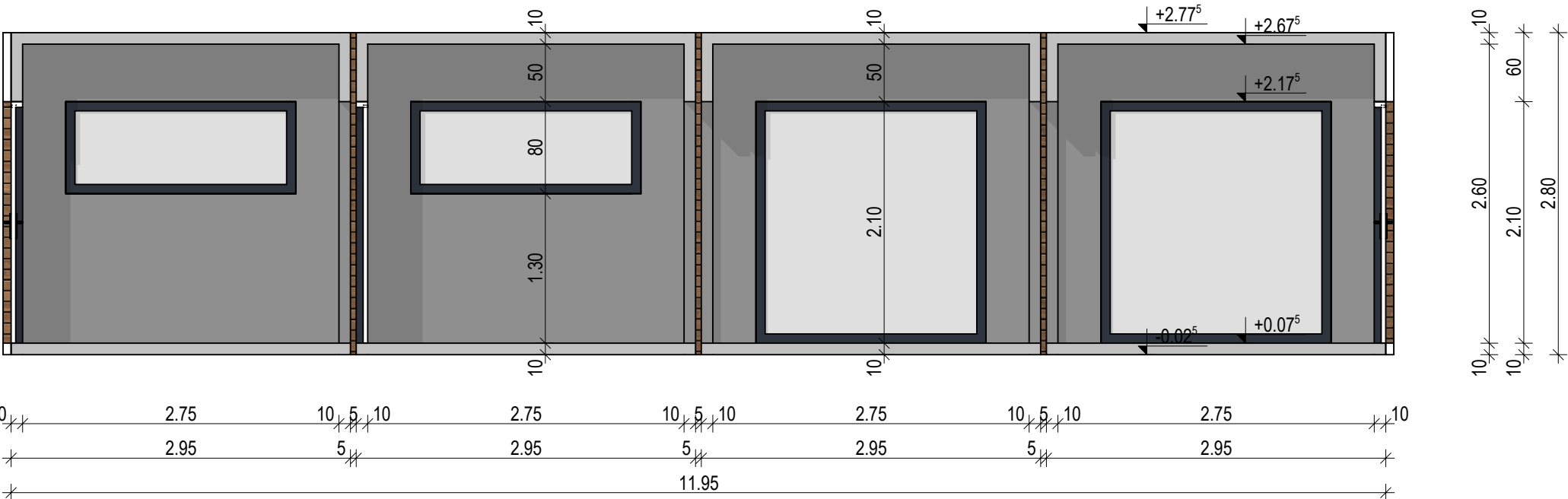


PREREZ 4-4

sekundarna fasada - sibirski macesen
/vert. lesena podkonstrukcija 5x5 cm, lesene deske d=2,0 cm, razmak 1 cm/



JUŽNA FASADA



PREREZ 5-5

sekundarna fasada - sibirski macesen
/vert. lesena podkonstrukcija 5x5 cm, lesene deske d=2,0 cm, razmak 1 cm/



JUŽNA FASADA

biro**biro**

biro biro, arhitektura, oblikovanje in svetovanje d.o.o.
ribniška ulica 4 | 2000 maribor | www.birobiro.si

PARK DOŽIVETIJ KRIŽEVCI

investitor OBČINA KRIŽEVCI
naslov Križevci pri Ljutomeru 11
9242 Križevci pri Ljutomeru

vrsta projekta PZI
številka projekta 21/2015
odgovorni vodja projekta Uroš ROŠKER, u.d.i.a. ZAPS 1737

vrsta načrta 1 - NAČRT ARHITEKTURE
številka načrta 21/2015-A
datum načrta junij 2018
odgovorni projektant Uroš ROŠKER, u.d.i.a. ZAPS 1737
sodelavci Tomaž Vedlin, gradb. teh.

MODULI 08A, 08B, 09
10, 11A, 11B

merilo 1:50
± 0,00 181,60 n.m.v.

Vsebinske risbe v celoti predstavljajo avtorsko delo. Nadaljnja uporaba ali razmnoževanje se lahko vrši samo s pisnim soglasjem avtorjev.